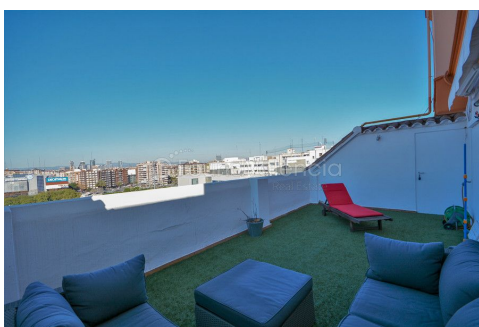


365.000€ · Appartements & Penthouses

Built size: **100 m²** · **3** Bedrooms · **3** Bathrooms

Magnifiquement présenté et moderne penthouse en duplex Valence

Valencia Provincia » Valencia Capital



Contact us today for more information or to organizing a viewing

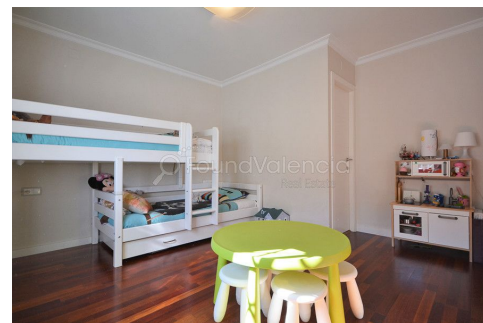
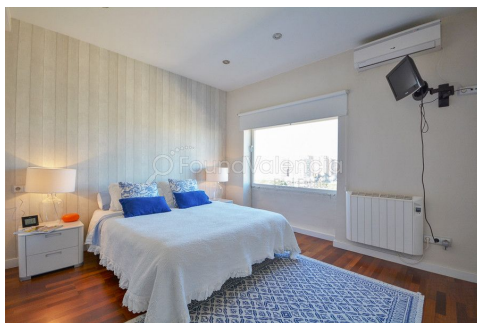
+34 96 344 77 74 · welcome@foundvalencia.com · foundvalencia.com · Grabador Steve, 26 bajo, Valencia, Spain 1

365.000€ · Appartements & Penthouses

Built size: **100 m²** · **3** Bedrooms · **3** Bathrooms

Magnifiquement présenté et moderne penthouse en duplex Valence

Valencia Provincia » Valencia Capital



Informations sur le logement

Renseignements sur le logement

Penthouse duplex avec vue imprenable

Situé à côté des jardins de la rivière Turia, Ce duplex dispose d'une vue spectaculaire.

Au premier étage se trouvent le salon avec un accès sur une grande terrasse de 28 mètres carrés, la cuisine complète, un petit bureau, une galerie, deux chambres à coucher, l'une d'elles est double avec une salle de bain en suite avec baignoire et une très grande armoire, une autre chambre simple et une salle de bain avec douche qui peut servir de toilettes de courtoisie.

Au dernier étage se trouve la chambre principale avec un dressing et une salle de bain avec une douche.

Toutes les pièces sont lumineuses, les sols sont en parquet, les menuiseries extérieures sont en aluminium, à l'intérieur, elles sont en bois laqué blanc. Il est équipé de radiateurs électriques à chaleur bleue et de trois unités de climatisation.

Le bâtiment est situé en face du complexe culturel de Petxina avec toutes sortes d'activités sportives et de loisirs et avec la garantie qu'il y aura toujours une vue dégagée sur les jardins de la Turia.

Il est vendu entièrement meublé et avec les appareils électroménagers inclus. Il y a aussi un petit débarras sur la terrasse.

Situé dans l'un des quartiers les plus connus de Valence, à 10 minutes du centre historique et aux portes de la rivière Turia et du Jardin Botanique. Il dispose de tous les services à proximité : supermarchés, jardins d'enfants, écoles, centres médicaux, administrations publiques, etc. A proximité, il y a le métro et le bus et à 10 minutes l'aéroport de Manises. Zone tranquille entre deux des artères principales de la ville, Grande Vía Fernando el Católico et Paseo Pechina.

N'hésitez pas à nous contacter, nous serons ravis de vous donner plus d'informations.

Contact us today for more information or to organizing a viewing

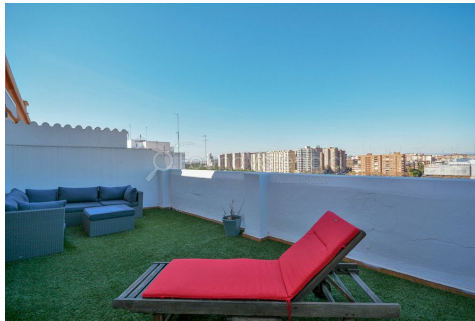
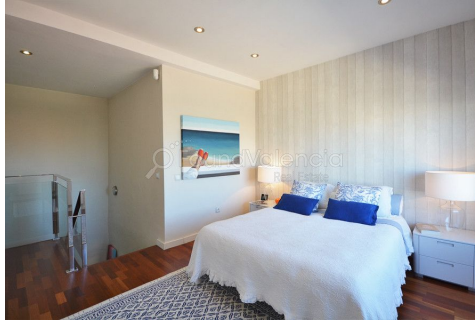
+34 96 344 77 74 · welcome@foundvalencia.com · foundvalencia.com · Grabador Steve, 26 bajo, Valencia, Spain 2

365.000€ · Appartements & Penthouses

Built size: **100 m²** · **3** Bedrooms · **3** Bathrooms

Magnifiquement présenté et moderne penthouse en duplex Valence

Valencia Provincia » Valencia Capital



Contact us today for more information or to organizing a viewing

+34 96 344 77 74 · welcome@foundvalencia.com · foundvalencia.com · Grabador Steve, 26 bajo, Valencia, Spain 3